

AÇIKLAMA

Daha yüksek performans, esneklik ve verimlilik elde edebilmek için tasarlanan DANPI, ürün gamı içerisinde yer alan yenilenmiş ve geliştirilmiş bakır patch panellerle pazarda önemli bir avantaj sağlamaktadır. Her marka jack uyumu00, yeni jenerasyon hızlı sabitleme sistemi, aynı patch panelde CAT6/CAT6A sonlandırma, ergonomik arka kablo düzenleyici, topraklama, hızlı ve kolay müdahale, patch cord tutucu aksesuarı ile kabin içinde alandan tasarruf... DANPI bakır patch paneller 19 inç tüm kabin veya kabinetler ile tam uyumludur.

TEKNİK ÖZELLİKLER

ISO / IEC 11801 2. Baskı, EN 50173-1, EIA / TIA 568-C, 1,5 mm SPCC soğuk haddelenmiş çelik sac, toz boyalı, EN 10 130 (1991), BS 1449, NFA 36/401, DIN 1623, UNI 5866, UNE 36-086, SIS, JIS G 3141, ASTM, SAE, Topraklama için Bakır 1,5mm2 kesitli kablo kullanılır. Her marka keystone jack ile uyumlu, ister CAT6 ister CAT6A sonlandırma yapabilme imkanı sağlar. Kablo reglajı için kablo tutucu organizör ve etiketleme modülü üzerinde aksesuar olarak mevcuttur. Çalışma sıcaklığı: -20 ° C ila +70 ° C (ISO / IEC 11801, EN 50173-1, ANSI / TIA / EIA 568 C)



Ürün Detayı

DNP-PP246-B

24 Port UTP Modüler Boş Patch Panel

19" Rack Montaj 1U

Boş

Siyah Renk

Ürün Detayı

DNP-PP246-AB

24 Port FTP Modüler Boş Patch Panel

19" Rack Montaj 1U

Boş

Siyah Renk

Ürün Detayı

DNP-PP246-D

24 Port UTP Modüler Patch Panel (CAT6 keystone dahil)

19" Rack Montaj 1U

Keystone jack ile donatılmış

Siyah Renk

Ürün Detayı

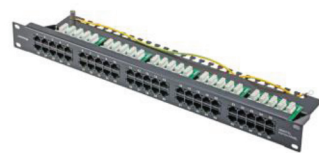
DNP-PP246-AD

24 Port FTP Modüler Patch Panel (CAT6A keystone dahil)

19" Rack Montaj 1U

Keystone jack ile donatılmış

Siyah Renk



Ürün Detayı

DNP-PP246-BW

24 Port UTP Modüler Boş Patch Panel

19" Rack Montaj 1U

Boş

Beyaz Renk

Ürün Detayı

DNP-PP246-KM

24 Port Korumalı Modüler Boş Patch Panel

19" Rack Montaj 1U

Boş

Siyah/Beyaz Renk

Ürün Detayı

DNP-TP50

50Port ISDN Patch Panel
Tümleşik yapı

19" Rack Montaj 1U

Dolu

Siyah Renk

Ürün Detayı

DNP-PP8-U

8 Port UTP Modüler Boş Patch Panel

Duvar ve Zemin montaj

Boş

Siyah Renk